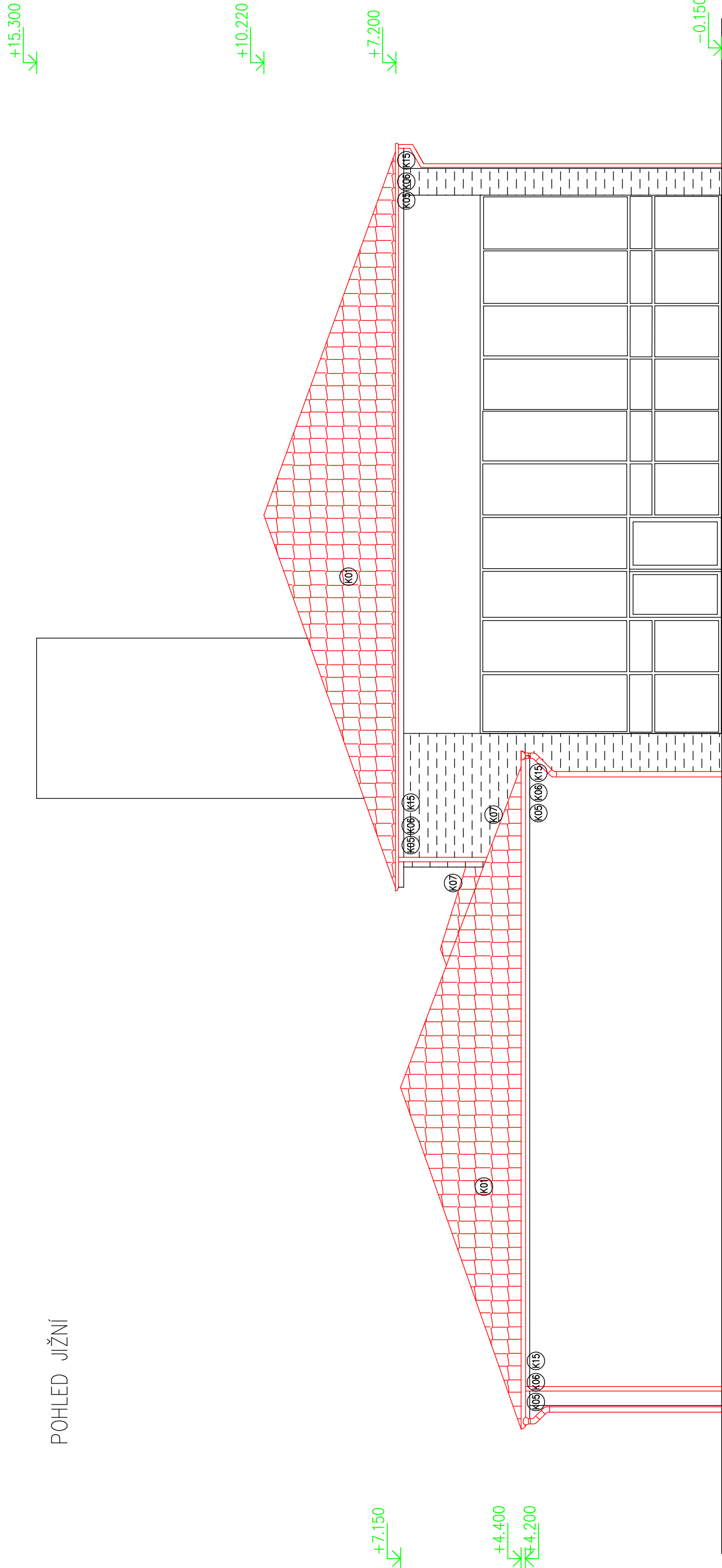
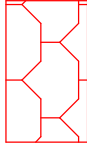


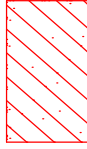
POHLED JIŽNÍ



LEGENDA NOVÝCH KONSTRUKCÍ



Plechová střešní krytina z Pz plechu, žárově zinkovaný plech opatřený povrchovou úpravou polyesterat 25 µm hnědá RAL 8017



Hydroizolační střešní krytina na bázi měkčeného polyvinylchloridu (PVC-P) s nosnou výztužnou vlázkou z polyesterové mřížkové tkaniny pro mechanické kotvení.

SKLADBA STŘECHY

S1

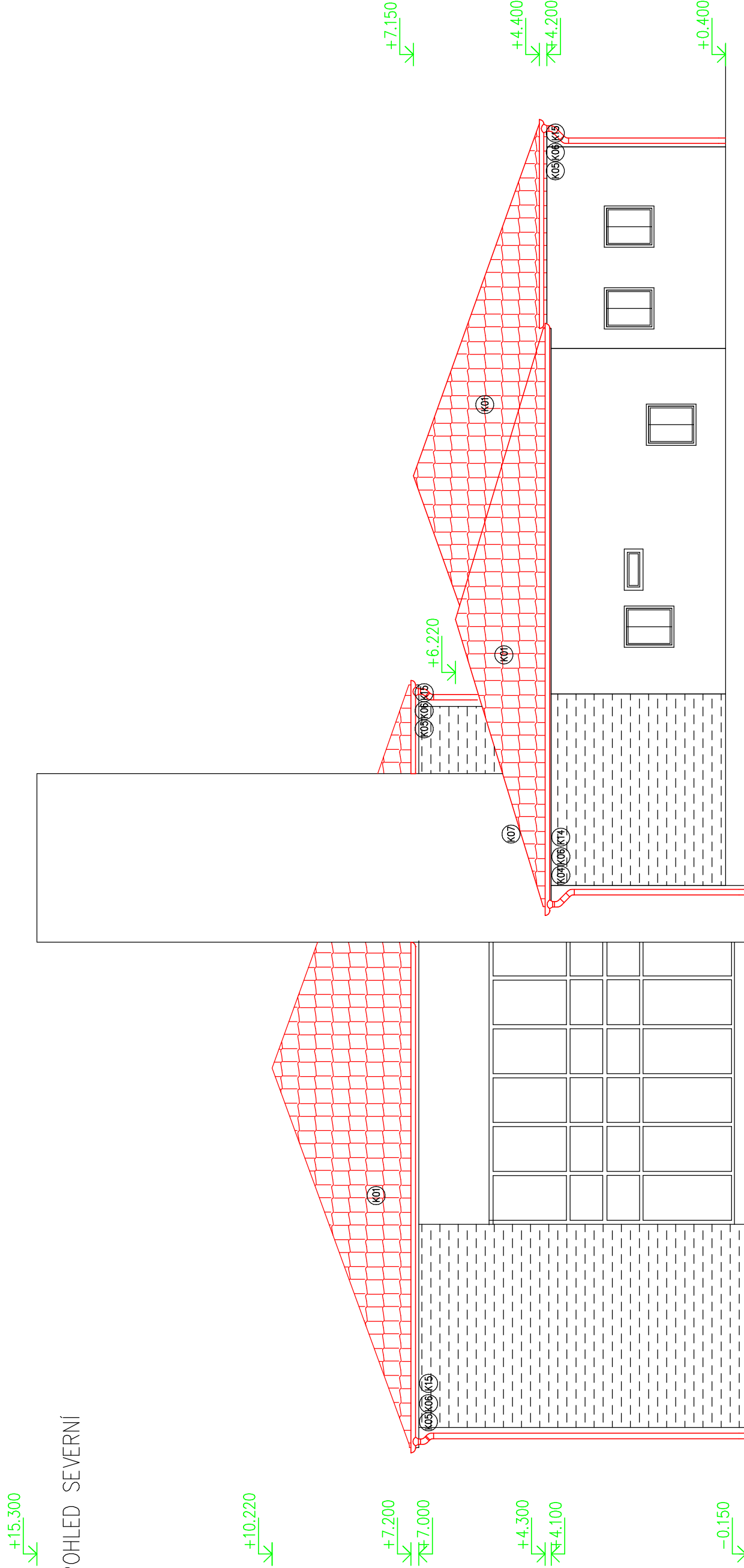
- Plechová střešní krytina – hnědá taškový vzor
- Latování 60/40 mm
- Kontrolaě 60/40 mm
- Difúzní fólie např. WM 200
- Dřevěný základ z prken
- Dřevěný vazník
 - Asfaltový pás 2x
- Spádová betonová mazanina
- Nosná k-ce stropu
- Vápněná omítka

SKLADBA STŘECHY

S2

- Hydroizolační střešní krytina PVC-P 1,5mm
- Separoční geotextílie 200g/m²
- Parotěsná vrstva z asfaltového pásu 4,2 mm
- Spádová betonová vrstva
- Nosná k-ce stropu
- Vápněná omítka

POHLED SEVERNÍ



Stupeň projektové dokumentace:			Datum
DOKUMENTACE PRO PROVEDENÍ STAVBY			Září 2020
Autorizovaný projektant		Vypracoval	Č. zakázky
Ing. Vladimír Hofelka		Bohumil Vojtíšek	
Investor stavby:		STATUTÁRNÍ MĚSTO FRÝDEK MÍSTEK	Měřítko
Místo stavby:		Nové Dvory – Podhůří 3515, Frýdek–Místek	1:100
Název zakázky:			Č. výkresu
		Č.P.3515 NOVÉ DVORY – PODHŮŘÍ OPRAVA STŘEŠNÍHO PLÁŠTĚ	D.1.1-09
Výkres:	POHLEDY NOVÝ STAV		Paré č.